

# CARREFOUR SANTÉ SOCIAL



INSCRIPTION

# 19 MARS 2025

9h-16h30

CROUS de Clermont-Ferrand

Site de Dolet

## Bien-être au travail, comment prévenir l'usure professionnelle ?



# CARREFOUR SANTÉ SOCIAL

# SAVE THE DATE

Créé en 2005, le Carrefour Santé Social est un espace d'échanges et de réflexions sur des thèmes relatifs à la santé et au travail des agents publics afin de contribuer à l'adoption de démarches de prévention des risques professionnels. Il associe le Ministère de l'Éducation nationale, MGEN et les fédérations syndicales de l'Éducation nationale : FSU, CFDT-Education et SNPTES-UNSA-Education. En 2025, cette démarche est déclinée au niveau du rectorat de Clermont-Ferrand autour de la thématique : Bien-être au travail, comment prévenir l'usure professionnelle ?

## Programme de la journée

9H00 : Accueil café

9H45 : Ouverture

10H00 – 12H00 : Table ronde et échanges

12H00 – 14H00 : Repas

14H00 – 15H30 : Ateliers

- les facteurs d'usure professionnelle (à destination des enseignants)
- apprendre à détecter les signes avant-coureurs du burn-out et les risques associés
- la sortie du métier : préparer sa retraite, sa reconversion...

15H30 – 15H45 : Pause

15H45 – 16H30 : Retour des ateliers, perspectives envisagées et clôture de la journée

# CARREFOUR SANTÉ SOCIAL



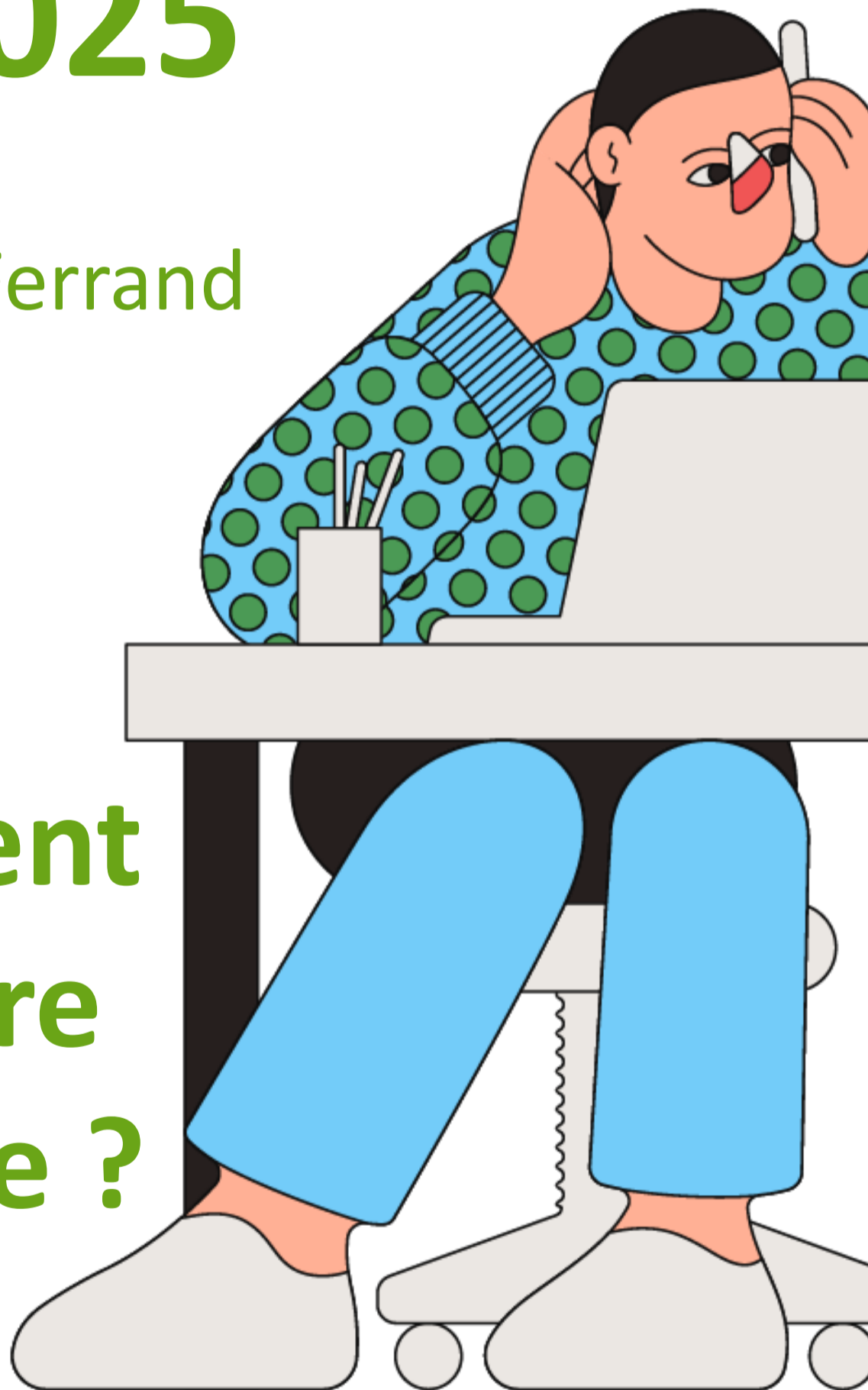
INSCRIPTION

## 19 MARS 2025

9h-16h30

CROUS de Clermont-Ferrand  
Site de Dolet

### Bien-être au travail, comment prévenir l'usure professionnelle ?



# CARREFOUR SANTÉ SOCIAL

# SAVE THE DATE

Créé en 2005, le Carrefour Santé Social est un espace d'échanges et de réflexions sur des thèmes relatifs à la santé et au travail des agents publics afin de contribuer à l'adoption de démarches de prévention des risques professionnels. Il associe le Ministère de l'Education nationale, MGEN et les fédérations syndicales de l'Education nationale : FSU, CFDT-Education et SNPTES-UNSA-Education. En 2025, cette démarche est déclinée au niveau du rectorat de Clermont-Ferrand autour de la thématique : Bien-être au travail, comment prévenir l'usure professionnelle ?

## Programme de la journée

9H00 : Accueil café

9H45 : Ouverture

10H00 – 12H00 : Table ronde et échanges

12H00 – 14H00 : Repas

14H00 – 15H30 : Ateliers

- les facteurs d'usure professionnelle (à destination des enseignants)
- apprendre à détecter les signes avant-coureurs du burn-out et les risques associés
- la sortie du métier : préparer sa retraite, sa reconversion...

15H30 – 15H45 : Pause

15H45 – 16H30 : Retour des ateliers, perspectives envisagées et clôture de la journée